



NHS

خدمة الإسعاف
في يوركشاير

صندوق هيئة الخدمات الصحية الوطنية



كيف تجري الإنعاش القلبي الرئوي (CPR)

الإنعاش القلبي الرئوي (CPR) هو باختصار أسلوب بسيط للإنقاذ يتم إجراؤه للشخص الذي حدثت له سكتة قلبية. يهدف هذا الأسلوب إلى تحفيز القلب والرئتين على أداء وظائفهم عن طريق الحفاظ على تدفق الدم والأكسجين حول الجسم.

1

تحقق من الخطر

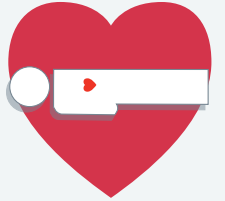
انظر حولك للتأكد من عدم وجود مخاطر ومن أنك لن تعرض نفسك للخطر في أثناء تقديم المساعدة.



2

تحقق من الاستجابة

قم بهز الشخص من الكتفين برفق واسأله عما إذا كان يستطيع أن يسمعك.



3

اطلب المساعدة

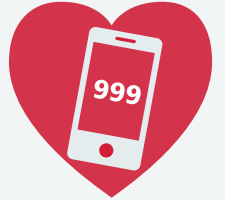
إذا لم تتلقَ أي استجابة ولم يكن الشخص يستطيع التنفس أو لا يتنفس بشكل طبيعي (لا تقرب وجهك من وجهه في أثناء الفحص)، فقد يدل ذلك على أنه تعرض لسكتة قلبية ويجب عليك أن تستدعي أحد الأشخاص لمساعدتك.



4

اتصل برقم 999

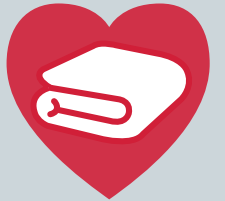
يجب عليك أن تتصل برقم 999 وتؤكد من أن هناك سيارة إسعاف في الطريق إليكم. سيتم إخبارك بما يجب أن تفعله ومكان جهاز الصدمات الكهربائية، إن كان هناك واحد في الجوار.



5

غطِّ الفم والأنف بقماشة

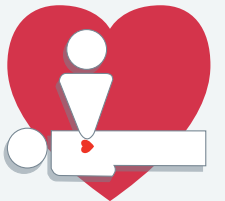
إذا كنت تعتقد أنه هناك مخاطر للعدوى، فضع قماشة أو منشفة أو قطعة ملابس بشكل غير محكم على فم وأنف المريض.



6

ابدأ الإنعاش القلبي الرئوي (CPR) باليدين فقط

قم بتشبيك أصابعك يديك معًا، وضعهما متشابكتين في منتصف منطقة الصدر، وادفع بقوة وبسرعة على إيقاع Stayin' Alive أو Baby Shark. استمر في ذلك حتى تصلك المساعدة المحترفة أو حتى يبدأ الشخص في استعادة الوعي.



7

استخدم جهاز الصدمات الكهربائية

يُرجى الاطلاع على ملصق "طريقة استخدام جهاز الصدمات الكهربائية" الخاص بنا.

